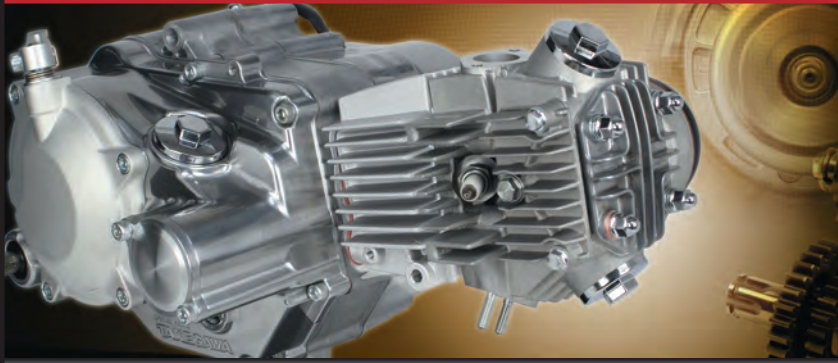


スペシャルプライスカンパーン

期間中は 17R-Stage+D コンプリートエンジンをスペシャルプライスでご購入頂けます!!

対象は弊社製17R-Stage+D コンプリートエンジン88cc/106ccに限ります。期間：2018年12月10日～2019年2月28日までの受注分



コンプリートエンジン
(プライマリー式)
通常価格 ¥348,000(税抜)~

SPECIAL PRICE

¥318,000
(税抜)~

コンプリートエンジン
(セカンダリー式)
通常価格 ¥348,000(税抜)~

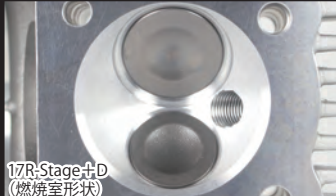
SPECIAL PRICE

¥318,000
(税抜)~

■17R-Stage+D コンプリートエンジン

モンキー・ゴリラ用

コンプリートエンジンは弊社メカニックが各パーツを適切な管理の上で組付け作業を行ったハイクオリティーエンジンです。



17R-Stage+D
(燃焼室形状)

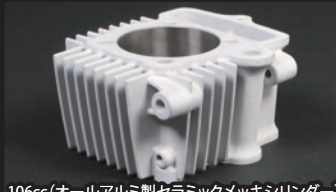
■17Rステージ+D
ノーマルヘッド形状をベースに大径バルブ インテーク:26mm/エキゾースト:22.5mmを採用。
大径バルブに併せて、最適なバルブ挟み角、燃焼室形状、ポート形状を採用した弊社オリジナルのシリンダーヘッドです。
ノーマルヘッドのポート径は、インテーク/エキゾースト共に14mmであるのに対し、17Rステージのポート径はインテーク:24.5mm/エキゾースト:19mmと大径化。又、3次元ポート形状を採用し、バルブ・ポートの大径化と相まって、より多くの吸排気ガスをスムーズに流す事を可能としています。
バルブ: (インテーク26mm/エキゾースト22.5mm) バルブステムシャフト径4.5mm)
バルブの大径化により、増加する重量をステムシャフトの細軸化とウエスト加工により、最小限の重量増加に留めています。
バルブスプリング:最適なスプリングレートの不等ピッチ(2段ピッチ)シングルバルブスプリングを採用し、高回転時のサージングを抑えます。



オートデコンプレッションカムシャフト

■オートデコンプレッションカムシャフト
オートデコンプレッション機能:高圧縮、排気量アップエンジン車でも、軽いキック力でエンジン始動が可能。
カムシャフトはR-10E/R-15E/R-20Eの3種類あり、使用用途に合わせて交換し、走行性能を楽しむことが出来ます。
コンプリートエンジン付属カムシャフトは88cc/スカウト106cc:R-10Eです。

■排気量は88cc/106ccスカウトの2種類からお選び頂けます。
■シリンダー&ピストン
88ccはアルミ製スリーブシリンダー、106ccスカウトには耐久性、気密性、放熱性に優れたオールアルミ製セラミックメッキシリンダーを採用。
弊社製シリンダーには温度センサー取付け部を標準装備。弊社製サーモーター内蔵メーター、又はサーモーターをご購入頂くことでシリンダー温度を計測することが出来ます。88cc/106ccスカウト用シリンダー対応温度センサー:M5温度センサー
ピストン:ピストンスカート部には初期馴染みを良好にする為、モリブデンコートが施されています。

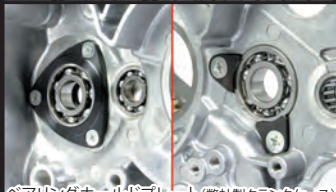


106cc(オールアルミ製セラミックメッキシリンダー)

■88cc/106ccスカウトは、41.4mmノーマルストロークの強化クランクシャフトを採用
鍛造材を削り出したX断面形状コンロッドを採用。軽量化と共に十分な強度を確保し、座屈応力の拡散とネジレ剛性が大幅に向上します。表面はショット仕上げ。又、クランクシャフトのジャーナルベアリングの内径を大きくした特殊ベアリングを採用。これにより、クランクシャフトへの応力が集中するジャーナル部のシャフト径を20mmから22mmにサイズアップすることが可能になり、シャフトの強度アップを図っています。
更に大端部のクランクピンをノーマルΦ23.1からΦ25.1へ拡大し、大端部分の強度アップを図っています。

■NEW セカンダリー式キックスターシステムにはクランクシャフトサポートアダプターを装備
クランクシャフトジャーナル部分を2点支持から3点支持に変更し、高出力・高回転域に起こるクランクシャフトの揺れを抑え、クランクシャフトの耐久性を高めます。
クランクシャフトサポートアダプター専用ジェネレーターカバー付属 ※プライマリー式キックスターシステムは2点支持クランクシャフトになります。

■弊社製オリジナル強化クランクケース採用
弊社強化クランクケースは大排気量化することで起きるクランクケースへの負担に対し、ケース剛性を高め、細部にわたり専用設計されたハイクオリティークランクケースです。オイルポンプはクランクシャフトダイレクト駆動式オイルポンプを採用。チェーンドライブ強化オイルポンプに比べ、吐出量が約2倍になります。
プリーザーパイプは大排気量エンジンのクランクケースの内圧を下げる為にノーマル内径4mmに対し、内径6mmを採用。
クランクケース本体にはオイルジェット機構が装備され、常時コネクティングロッド小端部、ピストン裏側にオイルを直接噴射し、潤滑と冷却を行います。
ピットボルトを受けるミッションベアリングには、専用のベアリングホルドプレートを採用。



ベアリングホルドプレート(弊社製クランクケース)

■NEW スーパーカムチェーンテンショナーを採用
カムチェーンへの追従性と適切なテンションを保ちます。テンショナーアームは強度の高い超々ジュラルミン材を削り出し、厚みを増やすことでアーム本体の強度を高め、更にプッシュロッドへの接地面積を増やしています。アームにオイル穴を設けており、稼働部へオイルの潤滑を行います。表面には硬質アルマイトを施しています。

■プライマリー式キックスターシステムとセカンダリー式キックスターシステムの2種類のクランクケースから選択出来ます。
プライマリー式キックスターは、ギアが何速に入ってもクラッチを切ることでエンジン始動が可能。再スタート時に素早いエンジン始動が求められるレーシングユースにお薦めです。又、プライマリー式キックの場合、トランスミッションに直接負担をかけることなくエンジン始動が行えます。

■強化クラッチ(プライマリー式とセカンダリー式の選択により、クラッチの仕様とクラッチカバーが異なります)
■プライマリー式キックスターシステム用スペシャルクラッチキット
スペシャルクラッチ(湿式)のみの設定でカバーはマグネシウムダイカスト製を採用。マグネシウム製クラッチカバー表面にはブラウン塗装が施されています。強化クラッチは5ディスクを採用し、ハイパワーエンジンに起こるクラッチの滑りを解消します。クラッチはスリッパークラッチ機構無リになります。スリッパークラッチは高回転時のシフトダウンによる急激なエンジンブレーキのショックを緩和します。クラッチカバーはサーモスタットの取付けを可能とした特許取得クラッチカバーです。別売のサーモスタットユニットを装着することで、オーバークールを防止することが出来ます。更にオイル取出し口が装備され、オイルクーラーへのオイル取出しが行えます。クラッチケーブル850mm付属。



オイルジェット機構(弊社製クランクケース)

■セカンダリー式キックスターシステム用スペシャルクラッチキット TYPE-R(WET/DRY)
TYPE-Rはダウンサイジングを図り、回転質量を約12%軽減。フリクションディスク6枚を採用し、6ディスク強化クラッチを実現。これにより、クラッチ容量が標準品に比べ約20%アップし、ハイパワーエンジンに対応します。クラッチはスリッパークラッチ機構無リになります。R.クランクケースカバーはアルミダイカスト製パワ研磨クリア塗装仕上げ WET/DRY共に作動方式はワイヤー式と油圧式の2種類からお選び頂けます。ワイヤー式は軽くスムーズなラック&ピニオン方式を採用。クラッチケーブル850mm付属。油圧式にはクラッチマスターシリンダー、メッシュホース(775mm)、パンジョー類が付属。
WET(湿式):ワイヤー式クラッチカバーはアルミ鍛造製ショット仕上げ、油圧式クラッチカバーはアルミ削り出しクリアアルマイト仕上げを採用。
DRY(乾式):クラッチカバーはワイヤー式、油圧式、共にアルミ削り出しクリアアルマイト仕上げを採用。
DRY(乾式)用クラッチカバーには更に冷却効果を高めるベンチレーションホールを増やしています。ベンチレーションホールには乾式特有の騒音を防止する別売ラバーキャップセットの取付けが可能です。TYPE-Rは別売オイルクーラーユニットを装着することで、オイルクーラーへのオイル取出しが可能になります。



スペシャルクラッチ TYPE-R (DRY/油圧式)

■TAF5速クロスミッション(S'スプリング)
高い耐久性と優れた作動性を兼ね備えております。コンプリートエンジンにはS'スプリングのギア比を採用しています。
■スーパーストリートアウターローター
ストリートからレーシングユースまで安定した高出力を可能としながら、ストリート走行に必要となるノーマル同様の灯火類の明るさと走行中に消費する電力を補う充電レベルを可能としました。弊社製ローター本体は、ノーマル比約50%軽量化されたミディアムサイズのフライホイールを採用し、クランクシャフトへの負担を減少しながら、乗り易さと必要な発電力を実現しています。更にヒックアップのポジションを見直し、多様な排気量に対応する最適な点火タイミングを設定し、ノーマルローターでは得ることのできるような高い出力特性とレスポンスを可能にしています。
■弊社オリジナルアルミダイカストジェネレーターカバー ジェネレーターカバーはプライマリー式とセカンダリー式で仕様異なります。プライマリー式はセパレートタイプのドライブスプロケットカバーを採用し、ジェネレーターカバーを外すことなく、スプロケットカバー部のみを外すことでスプロケットの交換が出来ます。セカンダリー式はアルミ表面にパワ研磨を行いクリア塗装が施されています。又、ジェネレーターカバーを外すことなく、スプロケットの交換が可能。セカンダリー式用ジェネレーターカバーはクランクシャフトサポートアダプターに対応するベアリングを内蔵しています。
■ハイパーC.D.I.付属 弊社製エンジンパーツに適した点火特性を採用。



スーパーストリートアウターローター

■コンプリートエンジン購入方法と仕様変更について

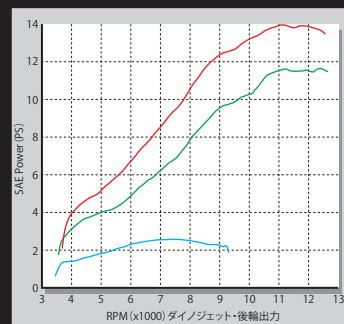
コンプリートエンジンを購入する場合、注文書と契約書の記入を行い、FAX等により、送付して頂く必要があります。
 下記キックスターシステム、シリンダーヘッド、排気量、スペシャルクラッチの仕様/作動方法を選択して頂き、対象となるエンジン品番をご確認下さい。別紙の注文書に必要な事項等を記入し、対象エンジン品番の横にある注文数記載枠の部分に数量を記入して下さい。
 次に別紙のコンプリートエンジン専用契約書をご記入頂き、注文書と共に弊社にFAX等で送付して下さい。
※仕様変更について:下記エンジン仕様以外のエンジンの仕様変更は出来ません。予めご了承下さい。



17R-Stage+D コンプリートエンジン88cc
 セカンダリー式キックスターシステムクランクケース
 スペシャルクラッチ TYPE-R WET(湿式)/ワイヤー式



17R-Stage+D コンプリートエンジン106cc
 プライマリー式キックスターシステムクランクケース
 スペシャルクラッチ 5ディスク(湿式)/ワイヤー式



テスト車両:モンキー
 17Rステージ+D コンプリートエンジン
 MIKUNI VM26キャブレター+ボンバーマフラー
 ■106cc R-10Eカムシャフト
 ■88cc R-10Eカムシャフト
 ■ノーマルエンジン+ノーマルマフラー
 ※指定の使用回転数は厳守して下さい。

■適合車種:12V モンキー・ゴリラ(Z50J-2000001~/AB27-1000001~1899999) ※モンキー(インジェクション車)には取付け出来ません。

■17R-Stage+D コンプリートエンジン(エンジン仕様ラインナップ)

17R-Stage+Dヘッドキット、カムシャフト、シリンダーキット、クランクシャフトキット、強化クランクケースキット、スーパーカムチェーンテンショナー、スペシャルクラッチ(ダイカスト製クラッチカバー)(セカンダリー式:スリッパークラッチ機構無し/プライマリー式:スリッパークラッチ機構有り)、クランクシャフトサポートアダプター(セカンダリー式キックスターシステムのみ)、TAF5速クロスミッション(S'ツーリング)、スーパーストリートアウターローター、ジェネレーターカバー、ハイパーC.D.I.

- 88cc (ボア径:52mm×ストローク:41.4mm / 圧縮比11.2:1)
- 106ccスカット(ボア径:57mm×ストローク:41.4mm / 圧縮比11.1:1)

キックスターシステム	シリンダーヘッド	排気量	スペシャルクラッチ仕様/作動方法	キャンペーン品番	通常価格(税抜)	キャンペーン価格(税抜)
セカンダリー式 クランクケース	17R-Stage+D (R-10Eカムシャフト)	88cc	TYPE-R WET(湿式)/ワイヤー式 (スリッパークラッチ機構無し)	14-01-0054	¥348,000	¥318,000
		106cc	TYPE-R WET(湿式)/ワイヤー式 (スリッパークラッチ機構無し)	14-01-0056	¥358,000	¥328,000
プライマリー式 クランクケース	17R-Stage+D (R-10Eカムシャフト)	88cc	5ディスク(湿式)/ワイヤー式 (スリッパークラッチ機構有り)	14-01-0082	¥348,000	¥318,000
		106cc	5ディスク(湿式)/ワイヤー式 (スリッパークラッチ機構有り)	14-01-0084	¥358,000	¥328,000

■コンプリートエンジン推奨パーツ

■ビッグボアキャブレターへ変更が必要 17R-Stage+Dシリンダーヘッドへの変更、排気量アップに伴い、エンジンの性能を最大限に引き出すビッグボアキャブレターキットの別途購入が必要になります。弊社製キャブレターキットにはキャブレターに加え、専用マニホールド(インシュレーター)、ハイスロットルセット(PD22除く)、エアフィルター(PD22除く)フューエルコック(VM26のみ)が付属しています。
 キャブレターはKEIHIN PD22、MIKUNI VM26、KEIHIN PE28の3種類からお選び頂けます。各種キットはWEBカタログをご覧ください。

■排気効率に優れた弊社製マフラーへ変更が必要
 エンジン性能を最大限に引出す為、排気効率に優れたマフラーに変更して頂く必要があります。
 弊社ではストリートマフラーからレーシングマフラーまで数多くのマフラーをリリースしています。

■コンプリートエンジン購入時の注意点と推奨パーツ ※購入部品等の詳細はWEBカタログをご覧ください。

※受注生産の為、納期は受注から1ヶ月となります。 エンジンオイルは入っていません。エンジンオイルは別途購入し、お客様にて入れて頂くことになります。
 ※燃料は必ずハイオクタン価ガソリンを使用して下さい。(ノッキング等のトラブルで事故につながる恐れがあります)
 ※キックスターアームは付属しておりません。
 他社製品のキックスターアームはクラッチカバーに干渉する恐れがありますので、弊社製スチール鍛造製キックスターアーム(クロムメッキ)02-08-0052をお勧めします。
 ※コンプリートエンジンの性能を引出す為、推奨ビッグボアキャブレター、マフラーが必要になります。競技専用が開発されておりますので、一般公道では使用出来ません。
 ※ノーマルエンジンとコンプリートエンジンではエンジンの全長が異なる為、ノーマル車体から弊社が推奨する車体回りに変更する必要があります。

■ **スペシャルプライス** 17R-Stage+D コンプリートエンジン専用 注文書

期間:2018年12月10日~2019年2月28日までの受注分 ■別紙に契約書があります。本注文書と合わせて送付をお願いします。

Step 1 ご氏名、連絡先をご記入下さい。	フリガナ		申込日	年	月	日
	氏名		電話番号			
Step 2 お届け先住所をご記入下さい。 販売店からご購入される場合は店舗情報をご記入下さい。 ※店舗情報はお店の方がご記入下さい。	住所 〒	—	FAX番号			
	販売店 / ご担当者様		※販売店購入時のみご記入下さい		E-MAIL	
	店 担当		電話番号		FAX番号	
Step 3 エンジン仕様の確認 ※下記キックスターターシステム、シリンダーヘッド、排気量、スペシャルクラッチの仕様/作動方法を再度、ご確認頂き対象エンジン品番の横にある“注文数”記入枠の部分に数量を入れて下さい。						
※下記エンジン仕様以外のエンジンの仕様変更は出来ません。予めご了承下さい。						

キックスターターシステム	シリンダーヘッド	排気量	スペシャルクラッチ仕様/作動方法	キャンペーン品番	価格(税抜)	注文数
セカンダリー式 クランクケース	17R-Stage+D (R-10Eカムシャフト)	88cc	TYPE-R WET(湿式)/ワイヤー式 (スリッパークラッチ機構無し)	14-01-0054	¥318,000	
		106cc	TYPE-R WET(湿式)/ワイヤー式 (スリッパークラッチ機構無し)	14-01-0056	¥328,000	
プライマリー式 クランクケース	17R-Stage+D (R-10Eカムシャフト)	88cc	5ディスク(湿式)/ワイヤー式 (スリッパークラッチ機構有り)	14-01-0082	¥318,000	
		106cc	5ディスク(湿式)/ワイヤー式 (スリッパークラッチ機構有り)	14-01-0084	¥328,000	

■ 17R-Stage+D コンプリートエンジン注文書を弊社にFAX等により送付される場合、契約書も同時に送付して頂く必要があります。pdf最終ページに契約書があります。本注文書と合わせて送付をお願いします。

■コンプリートエンジン専用 契約書

この度は、コンプリートエンジンをご注文頂き有難うございます。

弊社のコンプリートエンジンは長年に渡る商品開発、製造のノウハウを駆使し、設計、製造開発した競技専用エンジンコンプリートシリーズです。購入頂くにあたり、下記の内容をご理解、承知頂けた場合は、ご署名、捺印の上で弊社までお送り下さい。

下記の内容をご了承頂けない場合は、コンプリートエンジンの購入をご遠慮願います。

- コンプリートエンジンは、基本的な技術や知識を持った方を対象にして販売しています。技能、知識の無い方や工具等が不十分な方は作業を行わず、必ず技術的サポートが出来る専門店へご依頼下さい。技能不足、知識不足等が整備上のトラブル、部品破損等の原因となる場合があります。
- コンプリートエンジンは、クローズド競技専用として開発したエンジンですので、一般公道では使用しないで下さい。一般公道で使用した場合、違反となり運転者が罰せられます。
- エンジン搭載時の別途必要パーツは、必ず推奨パーツをご使用下さい。
- 性能アップ、デザイン変更、コストアップ等で商品および価格は予告無く変更される場合がございます。予めご了承下さい。
- コンプリートエンジンを取り付け使用し、他の部品に不具合が発生しても保証はどのような事柄でも一切負いかねます。
- コンプリートエンジンは受注生産品です、発注後のキャンセル、返品は一切お受け出来ません。予めご了承下さい。
- コンプリートエンジンは競技専用の為、いかなる場合もクレームは一切お受け致しません。予めご了承下さい。但し、材料および加工に欠陥があると認められた商品に対してのみお買い上げ後1ヶ月以内を限度として、対象の部品を修理又は交換させて頂きます。但し、正しい取り付けや、使用方法など守られていない場合は、この限りではありません。修理又は交換等にかかる一切の費用は対象となりません。
- 武川コンプリートエンジンはオリジナルのエンジンと比較して全長が長くなっています。その為、搭載車両がノーマル状態（メーカー出荷時）では、各部干渉によりエンジン搭載が出来ない場合があります。車体関連の必要部品は別途ご購入して頂く必要があります。予めご了承下さい。
- 業務上、知り得たお客様のいかなる個人情報も業務目的以外に使用することはありません。

上記の内容を理解し、承知した上でコンプリートエンジンを競技専用品として購入します。

年 月 日

氏名

様

印

※販売店で購入する場合は、下記の記入欄へ販売店、ご担当者様の記入、捺印が必要です。

上記の内容を理解し、承知した上でコンプリートエンジンを競技専用品として販売します。

年 月 日

店

印

ご担当 氏名

様

印