

ボディ系ドレスアップ関連アイテム

CBR250RR (MC51)

スッキリしたスタイリングへ!
定番ドレスアップ!!



テール周りをフェンダーの無いすっきりしたスタイルに変更し、軽快感を与えます!!



リフレクター KIT
801-0800300 ¥2,300+税



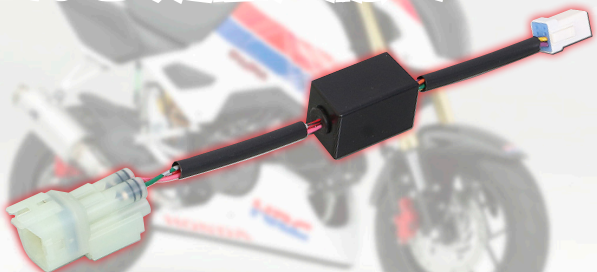
フェンダーレス KIT

商品コード	本体価格	JAN コード
691-1840000	¥9,800+税	4 990852 112791
●スチール製ブラック ●ボルトオン ●ウインカーとライセンス灯はノーマル再使用		
適合	CBR250RR (MC51 全車種)	

*リフレクターは付属されていません、別途必要です。

グロム (HRC レースベース車)

PC インターフェイスケーブルと併用で
ECU との通信が可能に!



弊社 PC インターフェイスケーブル (右) と併用することで、ECU と通信が可能になるアイテムです。

ECU 通信アダプター

商品コード	本体価格	JAN コード
764-1443000	¥9,800+税	4 990852 110773
●レース専用 ●1ヶ販売		
適合	グロム (HRC レースベース車)	

*この商品は「グロム HRC レースベース車」専用です。「グロム (JC61/75)」には使用できません。
*データセッティングの際は、HRC 製データセッティングツール (CD-ROM) をご使用下さい。
*キタコオリジナルマップ編集ソフト「Fuel Manager」は使用出来ません。

PC インターフェイスケーブル

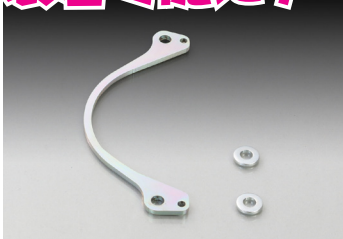
商品コード	JAN コード
763-0500900	4 990852 068968
本体価格	
¥7,800+税	

* ECU と通信するのに別途必要です。

ミッション車駆動系関連アイテム

スーパーカブ 50 (AA04/AA09) etc.

オーバーサイズの
ドライブスプロケットが
装着可能に!



スプロケットカバーに装着されているノーマルチェーンガイドプレートと交換する事で、ノーマルスプロケットより、大きいスプロケットの装着が可能になります。

ワイドチェーンガイドプレート

商品コード	本体価格	JAN コード
683-1153400	¥1,200+税	4 990852 112944
●スチール製 ●メッキ仕上げ ●ワッシャ2ヶ付属		
適合	スーパーカブ 50 (AA04/AA09 全車種)、スーパーカブ 50-プロ (AA04/AA07 全車種)、クロスカブ 50 (AA06 全車種)、スーパーカブ 110 (JA07/JA10/JA44 全車種)、スーパーカブ 110-プロ (JA07/JA10/JA42 全車種)、クロスカブ 110 (JA10/JA45 全車種)	

注 意! 車種によりドライブスプロケットの対応 T 数が異なります。

対応車種	標準ドライブスプロケット T 数	チェーンサイズ	ワイドチェーンガイドプレート対応最大 T 数
スーパーカブ 110/110 プロ (JA07/JA10)	14T	420	16T まで
クロスカブ (JA10)			
スーパーカブ 50/50 プロ (AA04/AA09/AA07)	13T	420	16T まで
クロスカブ 50 (AA06)			
スーパーカブ 110/110 プロ (JA44/JA42)	14T	428	15T まで
クロスカブ 110 (JA45)			