



タフザックD35・タフザックD50

品番	製品名	JAN
MFK-246	タフザックD35 (ブラック)	4510819105361
MFK-247	タフザックD50 (ブラック)	4510819105378

容量 : 35L (MFK-246) ・ 50L (MFK-247)
 最大収納重量 : 12kg (MFK-246) ・ 17kg (MFK-247)
 本体サイズ : (H) 250 × (W) 560 × (D) 250mm (MFK-246)
 : (H) 290 × (W) 600 × (D) 290mm (MFK-247)
 パッケージ : (H) 370 × (W) 280 × (D) 75mm (MFK-246)
 : (H) 370 × (W) 280 × (D) 75mm (MFK-247)
 本体重量 : 0.7kg (MFK-246) ・ 0.82kg (MFK-247)
 材質 : ナイロン+TPUコーティング
 内容 : バッグ本体 × 1 ・ ショルダーベルト × 1 (全品番)
価格 : MFK-246 8,856円 (本体価格 8,200円)
 : MFK-247 9,936円 (本体価格 9,200円)



←タフザックD35
(ブラック)



→
タフザックD50
(ブラック)

バイクに積載しやすく、持ち運びしやすい横型ダッフルバッグ！

- ・ 激しい雨やこびり付く泥にも強く、ターポリンより軽くて強い防水素材「TPU」を使用。
- ・ ターポリンに対しTPUは当社比「強度1.5倍・15%軽量！」
- ・ 溶着による「ウェルダー加工」の一体構造で、雨や泥の侵入をシャットアウト！



全天候対応ザック！！

全天候対応バッグのタフザックシリーズが、さらなる進化を遂げて復活！水に強い構造は変わらず、TPUの採用で当社比「強度1.5倍・15%軽量」でパワーアップ！

こびり着く泥にも強い！！

TPU生地との接合部は、ほぼ全てウェルダー加工を行っているため、縫い目からの泥・砂の侵入に強くなっています。もちろん、水の侵入にも強くなっています！



特徴

①水の侵入をシャットアウト
ファスナーで開口部を開めるので、しっかり巻けて雨が侵入しにくい！



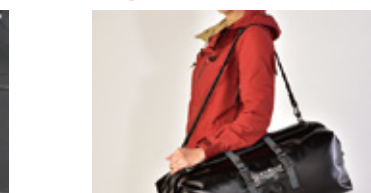
②軽くて丈夫なTPU！

ナイロン生地にTPUをコーティング。ターポリン生地と比較して、当社比「強度1.5倍・15%軽量！」となっています。



③回転式エアバルブ

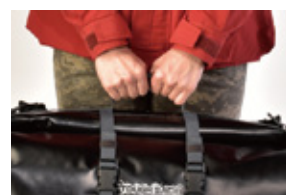
従来のボタン式から、新たに回転式のエアバルブを採用し、操作性がアップしています。



④ショルダーベルト付属
ショルダーベルトで持ち運びも便利！



⑤縫い目がなく丈夫なウェルダー加工
縫い合わせの隙間が発生しないため、水はもちろん、泥の侵入もしっかりと防ぎます！



⑦持ちやすいハンドグリップ
持ちやすいハンドグリップで持ち歩く時に便利です。



⑥横ずれ防止ループ
積載時にバッグがずれない横ずれ防止ループ。

タナックス株式会社

〒270-0151 千葉県流山市後平井 107-3 TEL: 04-7150-2450 FAX: 04-7150-2451

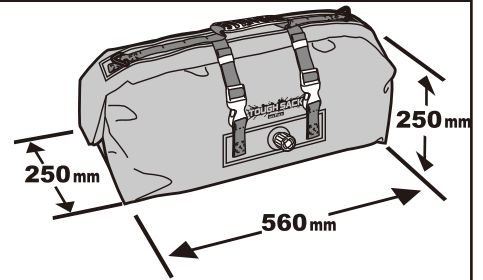
タフザックD35・タフザックD50

MFK-246
タフザックD35



・収納例
シュラフ、エアマット、着替え、レインウェア、ツーリングマップル、ミニテ、ブルミニチェア、OD缶、ミニ三脚、ドリンクボトル、クッカー、ドリッパー

35L



1泊～2泊程度のツーリングやボックスの補助積載に！

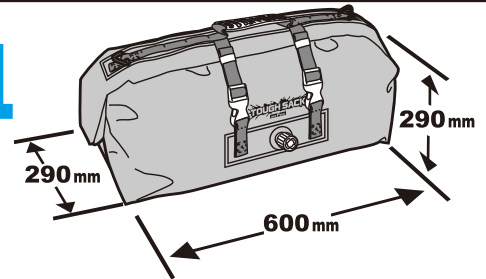
ツーリングからデイリーまで使える程よいサイズ。トッケースや他のバッグとの併用に。少し足りない時に最適な収納容量35リットル。50cmサイズのロールマットや三脚などの長物がそのまま入る幅広サイズ。

MFK-247
タフザックD50



・収納例
シュラフ、エアマット、着替え、レインウェア、ツーリングマップル、ミニテ、ブルミニチェア、OD缶、ミニ三脚、ドリンクボトル、クッカー、ドリッパー、**テント、炊飯用品、ラジオ、ランタン、ヘッドライト、水タンク**

50L



コンパクトなキャンプや2泊～4泊程度のツーリングに！

2泊～4泊程度のツーリングが目安。トッケースやサイドシートバッグとの併用に。濡らしたくない着替えやシュラフを安定して収納できます。50cmサイズのロールマットや三脚などの長物がそのまま入る幅広サイズ。

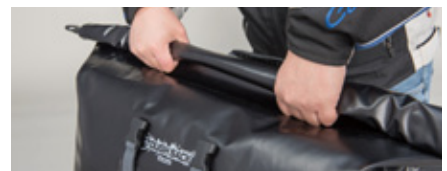
使用方法



① 荷物を入れた後、開口部のファスナーを閉じます。



② エアバルブを開けると内部の空気が抜け、荷物を圧縮できます。



③ 走行中の雨が浸透してこないように最低でも3回以上ファスナー部を巻きます。



④ バッグ上面ベルトのバックルをバルブ側のバックルに接続させ、ベルトの調整をします。



⑤ バッグ左右側面のバックルを接続させ、ベルトの調整をします。最後に②で開けたエアバルブを閉めます。



⑥ 市販のベルト（モトフィズパワータイベルト：別売り）を使用しバイクへ取り付けください。

タナックス株式会社

〒270-0151 千葉県流山市後平井 107-3 TEL：04-7150-2450 FAX：04-7150-2451