

## シャークミラー1B(右側用・左側用)

NAPOLEON

品番	製品名	JAN
AOS-104-10BR	シャークミラー1B(右側用)	4510819202022
AOS-104-10BL	シャークミラー1B(左側用)	4510819202039

パッケージ：(H)330×(W)150×(D)75mm

本体重量：460g

素材：ハウジング/A.B.S

：ステー/亜鉛ダイキャスト

鏡面曲率：R1200

内容：ミラー×1本(右側用・左側用)

10mm 正ボルト×1

10mm 逆ボルト×1

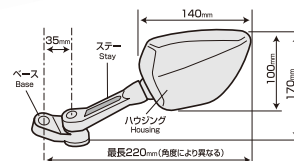
10mm ボルトキャップ×1

スペーサー×1

六角レンチ×1

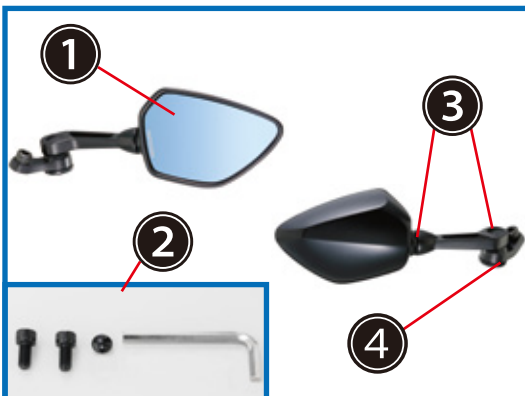
価格：左右・各 5,940円(本体価格) 5,500円

写真は AOS-104-10BR  
シャークミラー1B(右側用)



### シャークミラーがブルー鏡で復活！！

- ・大人気だったシャークミラーがブルー鏡で復活！
- ・カウリングミラーをハンドルミラーに！ダイナミックなデザインでスポーツマインドを刺激！
- ・ドイツ製ブルー鏡を採用！ブラックボディとともにオートバイをよりスポーティに！



#### 1 ドイツ製のブルー鏡を採用

ドイツ製ブルー鏡を採用。クールなブルーのワンポイントで、オートバイをスポーティに演出します。ブルー鏡により、高品位の後方視界を映し出します。



EX.) CB1300SF 2009

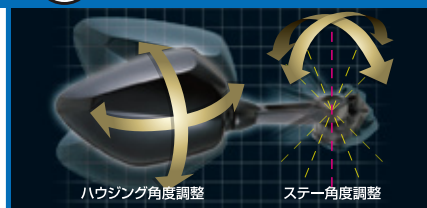


#### 2 取付用ボルトに 10mm 正ボルト&逆ボルトを用意



正ボルト、逆ボルトが同梱されているので幅広い車種に装着が可能です。

#### 3 複数ジョイント



可動域の広い複数ジョイントを採用。体格や車体に因らず調整可能です。

EX.) B-KING 2009



EX.) Lightning XB12Scg 2009



#### 4 衝撃を逃がすショックスルージョイント

**Safety mechanism**  
歩行者や障害物に接触した際に「ショックスルージョイント」が衝撃を緩和する構造です。



タナックス株式会社

〒270-0151 千葉県流山市後平井 107-3 TEL：04-7150-2450 FAX：04-7150-2451